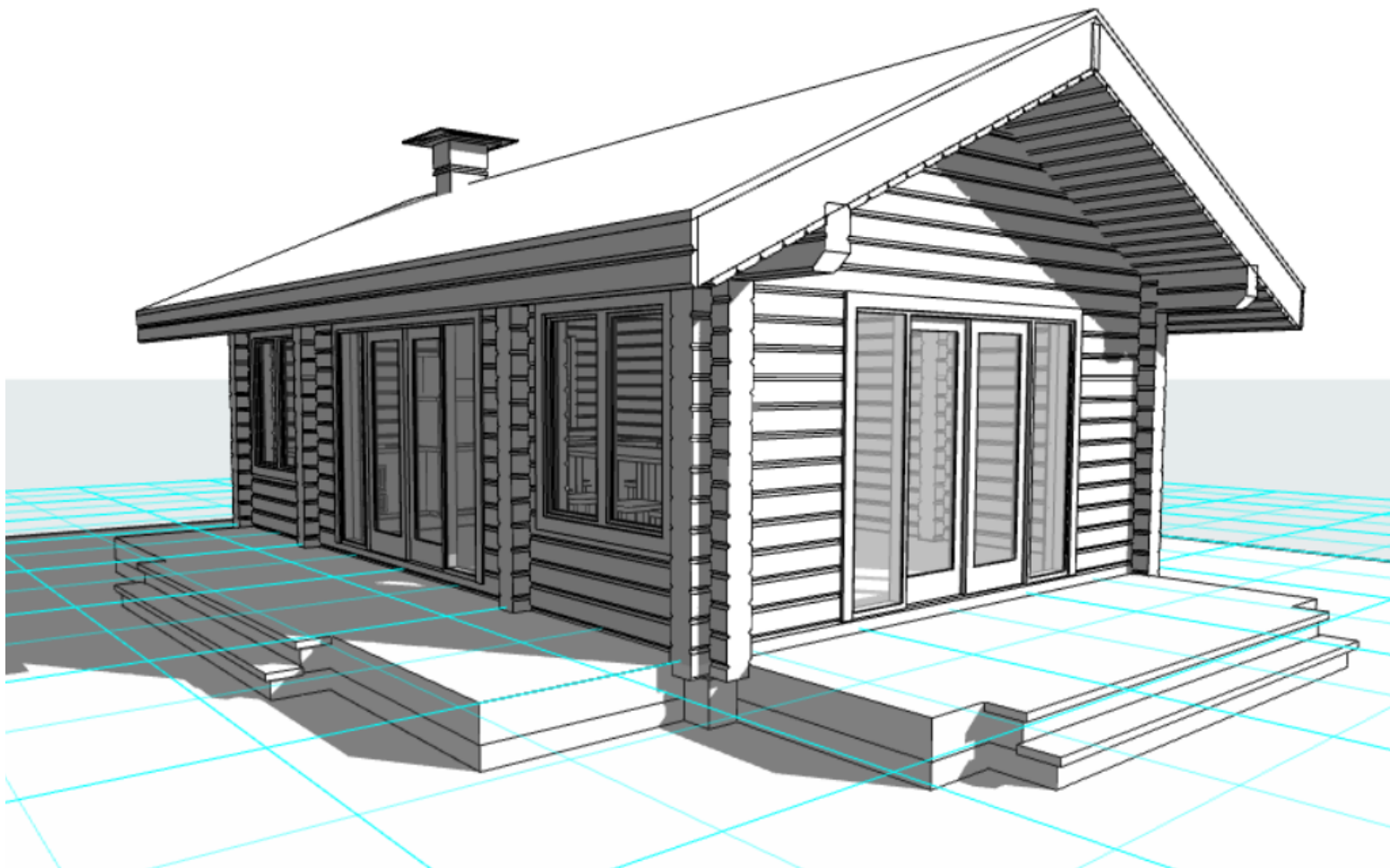


Архитектурный проект
Беседка-барбекю



Общие данные. Пояснительная записка.

ПОЯСНИТЕЛЬНАЯ ЗАПИСКА

1. Общая часть

Рабочие чертежи марки АР разработаны на основании требований глав СНиП :

- СНиП 11-01-95 "Инструкция о порядке разработки, согласования, утверждения и состава проектной документации на строительство предприятий, зданий и сооружений";
- СНиП 2.08.02-89 "Жилые здания";
- СНиП 31-02-2001 "Дома жилые многоквартирные";
- НПБ 106-95 "Индивидуальные жилые дома. Противопожарные требования";
- СНиП 31-02-2001 "Дома жилые многоквартирные";
- СНиП 21-01-97* "Пожарная безопасность зданий и сооружений";
- СНиП 2.01.07-85* "Нагрузки и воздействия";
- СНиП 2.02.01-83* "Основания зданий и сооружений";
- СНиП II-25-80 "Деревянные конструкции".

1.1. Производство всех монтажно-строительных работ вести под наблюдением опытного производителя работ с высшим строительным образованием, с соблюдением правил техники безопасности в соответствии с требованиями действующих нормативных документов .

1.2. Перечень видов работ, требующих составления акта освидетельствования скрытых работ : по устройству полов, по состоянию кирпичной кладки стен, по утеплению и анкеровке фасадов, по устройству кровельного покрытия с утеплением, по устройству каналов в стенах, по монтажу перегородок, по установке оконных коробок, о приемке армирования элементов из монолитного бетона.

2. По степени огнестойкости баня относится к зданиям III-го класса, по функционально-пожарной опасности к классу Ф1.4.

3. Решения по генеральному плану.

Баня посажена на указаное в ТЗ место. Посадка бани предполагает южную ориентацию парадного входа. Терраса ориентирована на восток.

4. Архитектурно-планировочные решения.

Беседка запроектирована одноэтажной.

Высота помещений: 1-го этажа - 2,58 м; в коньке - 3,7 м.

За относительную отметку 0.000 принимается отметка чистого пола первого этажа.

Фундаменты - буронабивные сваи с обвязкой ж/б монолитным ростверком.

Наружные стены - клееный брус 200 мм, с сопротивлением теплопередаче (зона Б) 3,851 м²С°/Вт.

Внешняя отделка - облицовка искусственным камнем, клинкерным кирпичом.

Крыша скатная. Угол кровли 25°. Покрытие кровли - гибкая черепица TEGOLA по деревянным стропилам. Утеплитель кровли - минеральная вата ROCKWOOL ЛАЙТ БАТТС 37 кг/м³ толщиной 200 мм с сопротивлением теплопередаче (зона Б) 4,125 м²С°/Вт.

Строительные материалы. Общие данные

Марка Поз.	Наименование	Обозначение	Кол.	Примечание
1	Клееный брус, 200 мм		13,4	м ³
2	Клееные стропила и конек, 87х300 мм		3	м ³
3	Минеральная вата ROCKWOOL, 200 мм	Лайт Баттс (Кровля)	9,2	м ³
4	Минеральная вата ROCKWOOL, 150 мм	Лайт Баттс (Пол)	5,6	м ³
5	Кровля		77,5	м ²
6	Фанера 12 мм в 2 слоя		37,5	м ²
7	ГВЛ под плитку		37,5	м ²

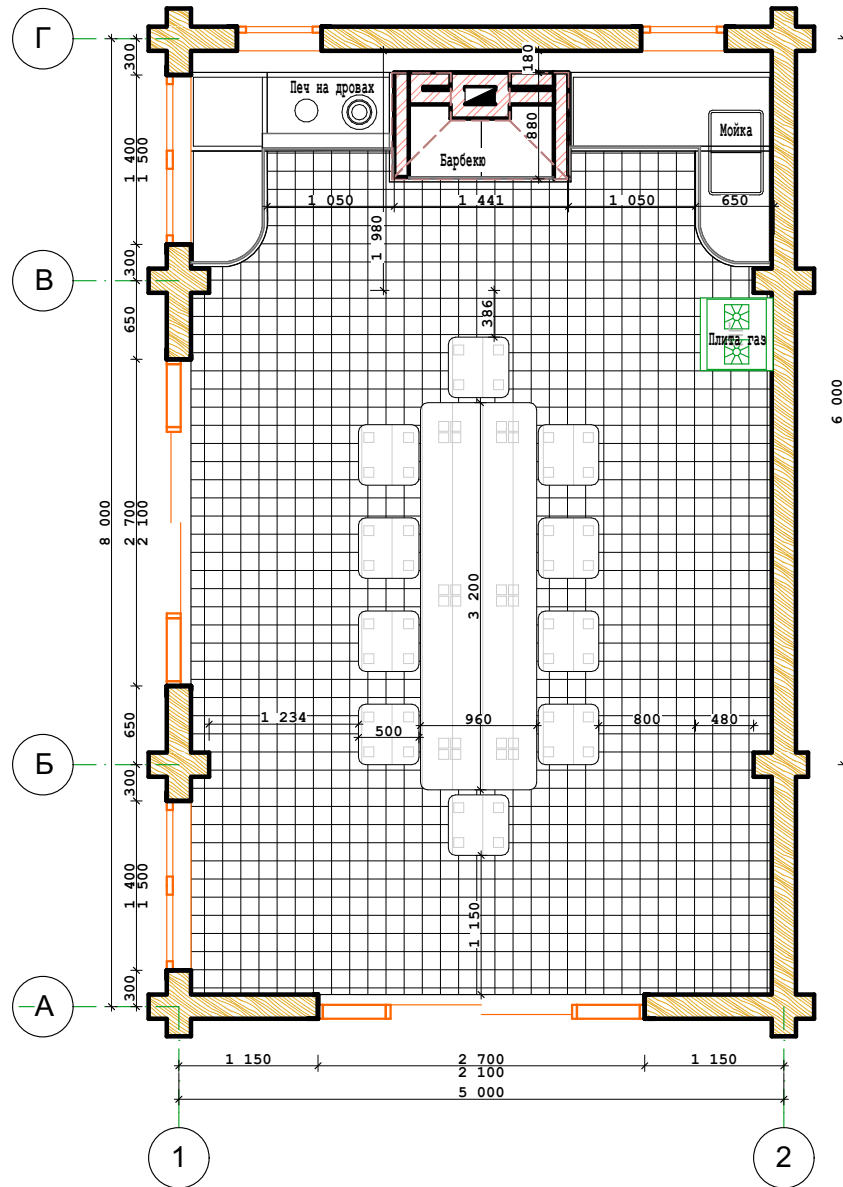
Примечания.

1. Окончательная кубатура клеенного бруса определится после выполнения проекта разбровновки конкретного завода-изготовителя

Технические решения, принятые в проекте, соответствуют требованиям экологических, санитарно-гигиенических, противопожарных и др. норм, действующих на территории Российской Федерации, и обеспечивают безопасную для жизни и здоровья людей эксплуатацию объекта при соблюдении предусмотренных проектом мероприятий .

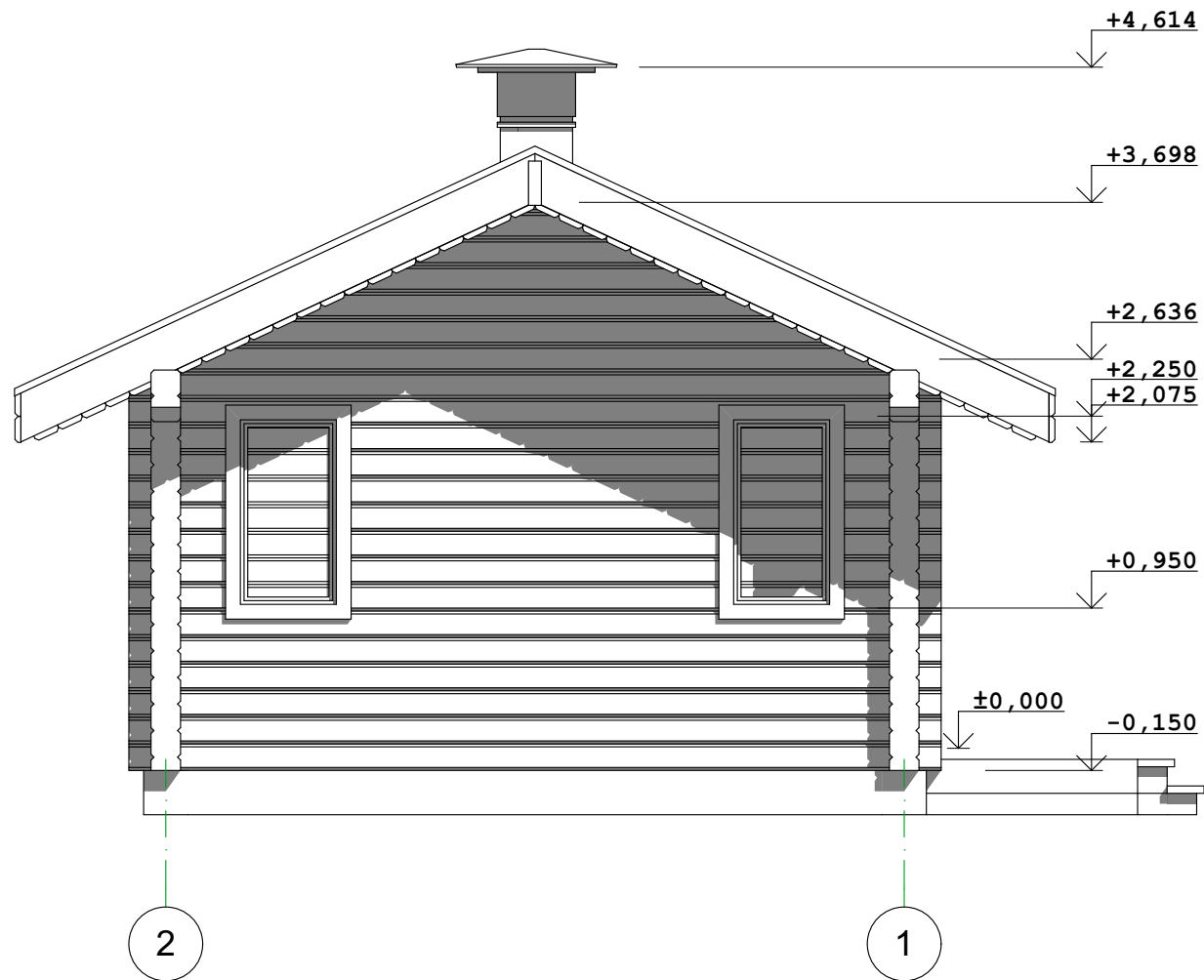
				АР 30.03.19	Стадия	Лист	Листов
Выполнил	Потапов В.А			Беседка	АР	2	14
Проверил	Кравцов В.М						
ГАП	Мельник С.С			Общие данные	"АПК-Содействие"		

План первого этажа



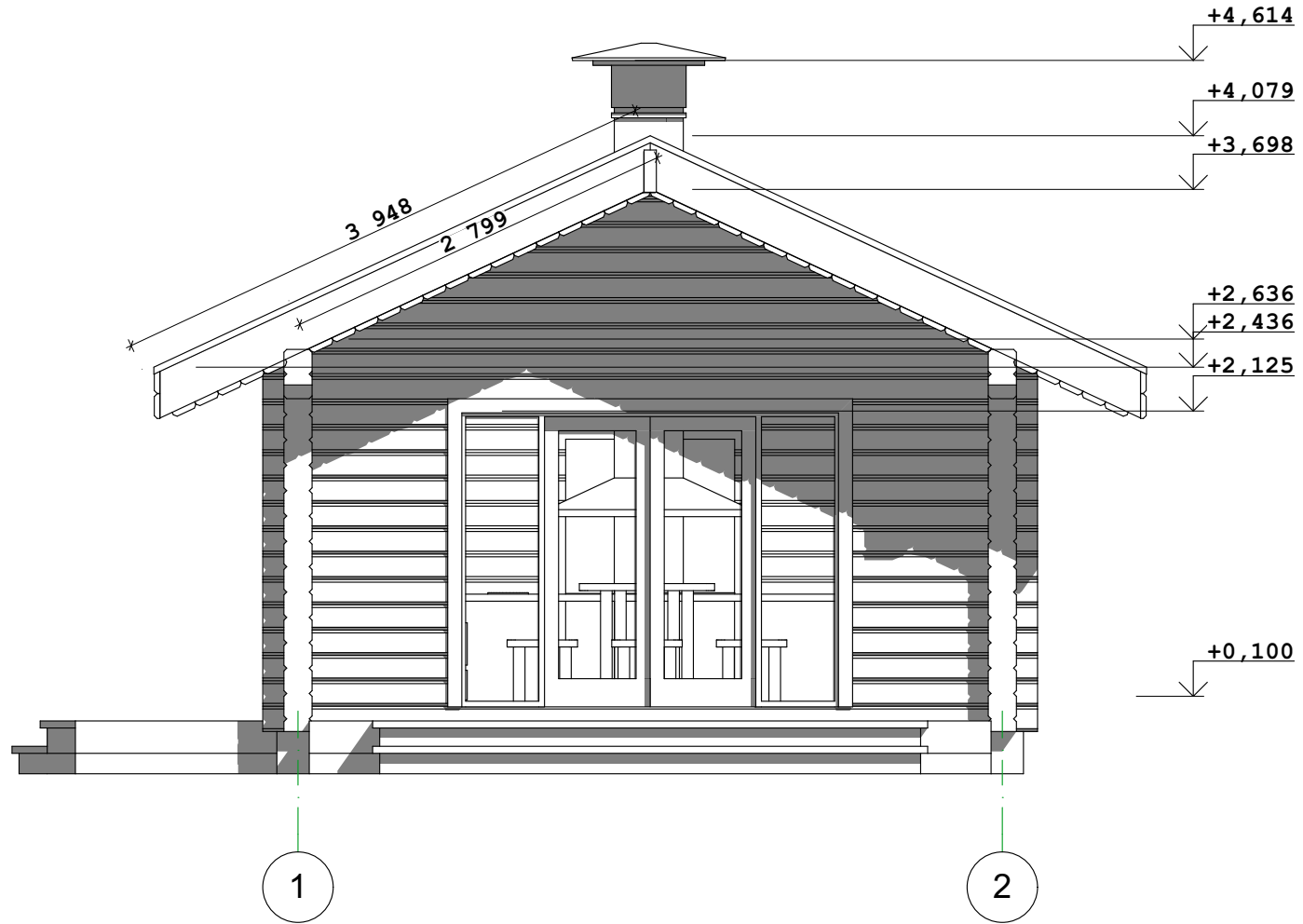
			АР 30.03.19	Стадия	Лист	Листов
Выполнил	Потапов В.А.		Беседка	АР	4	14
Проверил	Кравцов В.М.			"АПК-Содействие"		
ГАП	Мельник С.С.					
			План 1 этаж			

Фасад 2-1



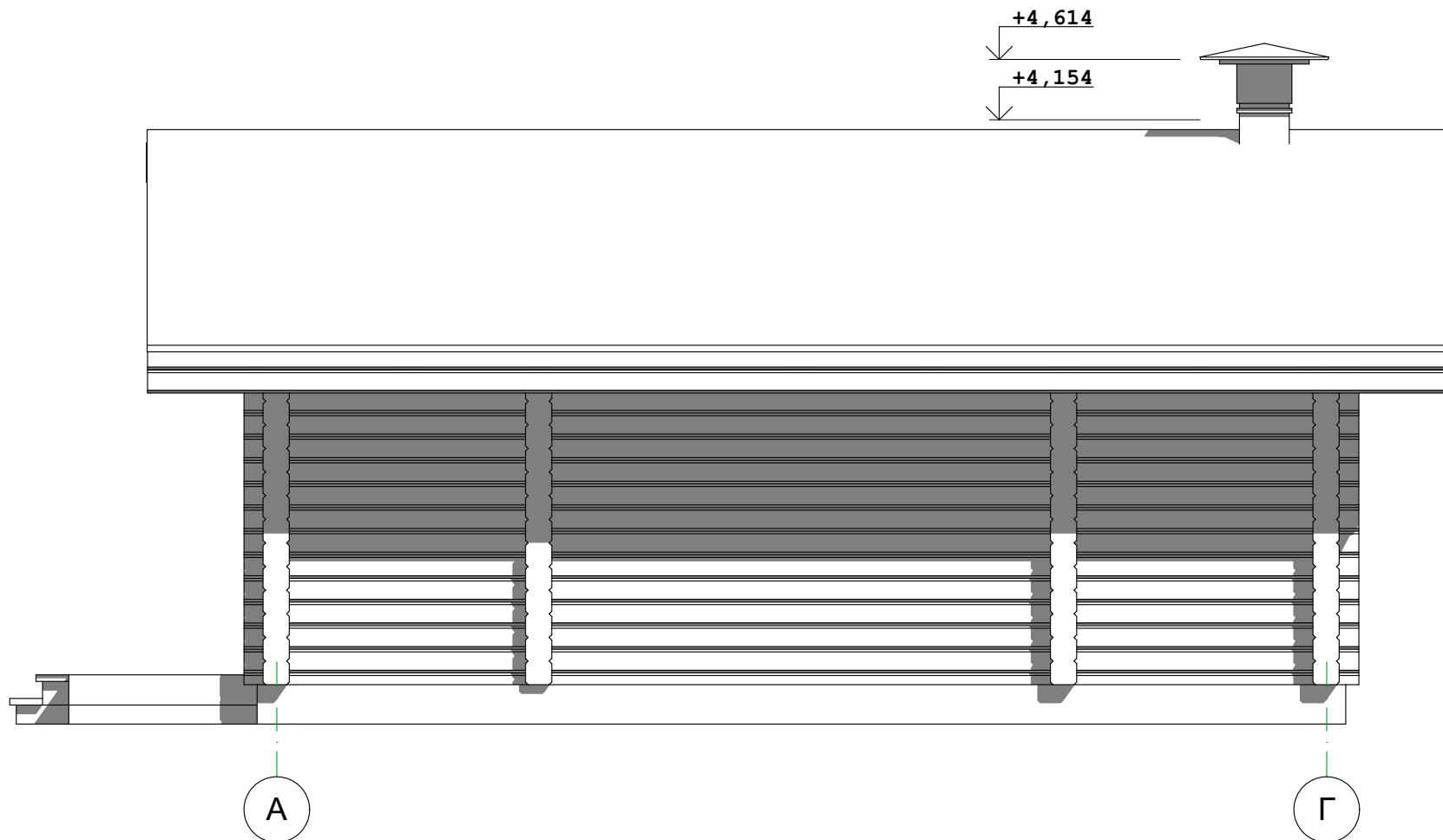
				АР 30.03.19	Стадия	Лист	Листов
Выполнил	Потапов В.А.			Беседка	АР	5	14
Проверил	Кравцов В.М.						
ГАП	Мельник С.С.			Фасад 2-1	"АПК-Содействие"		

Фасад 1-2



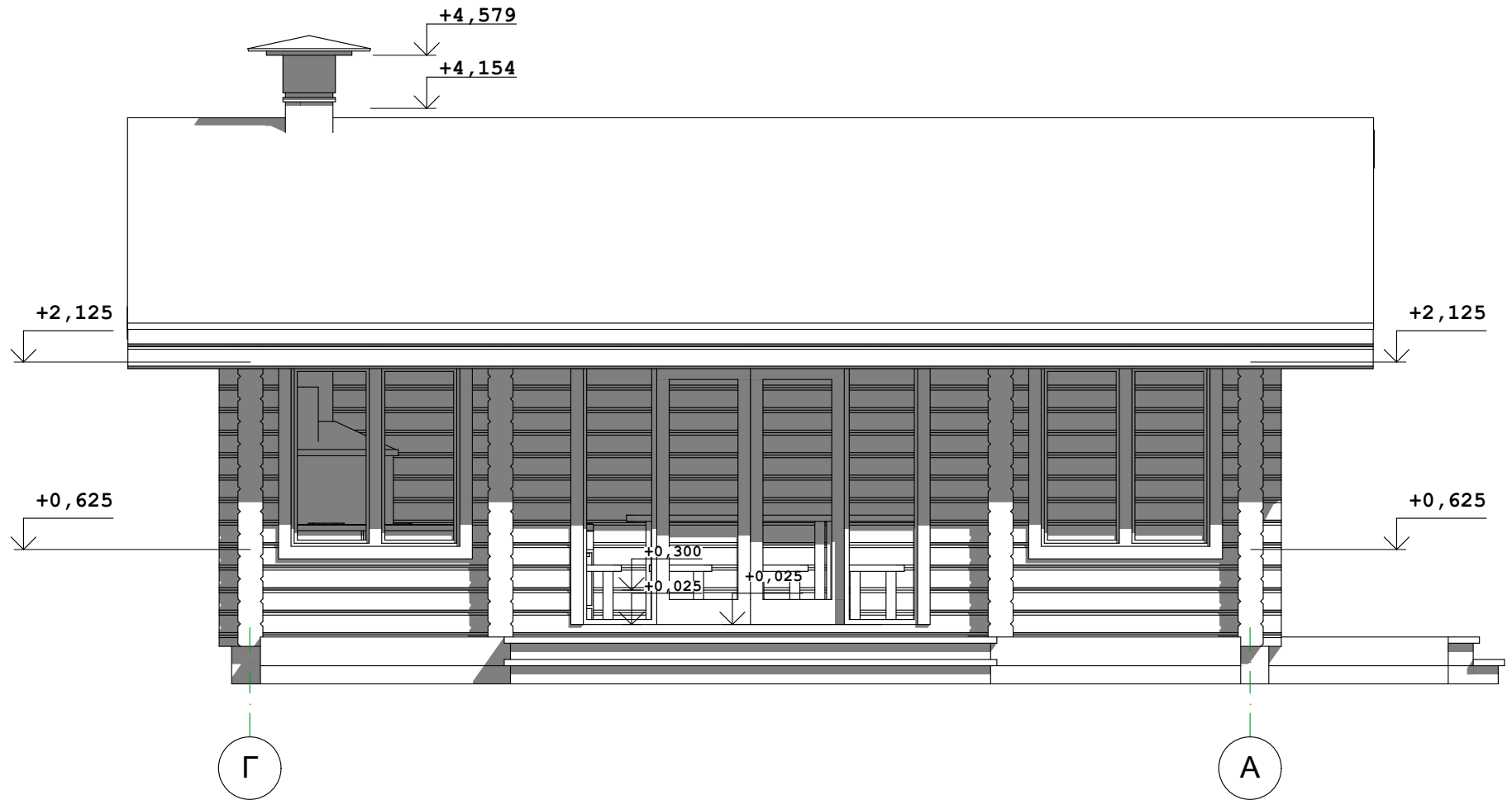
				АР 30.03.19	Стадия	Лист	Листов
Выполнил	Потапов В.А.			Беседка	АР	6	14
Проверил	Кравцов В.М.						
ГАП	Мельник С.С.			Фасад 1-2	"АПК-Содействие"		

Фасад А-Г



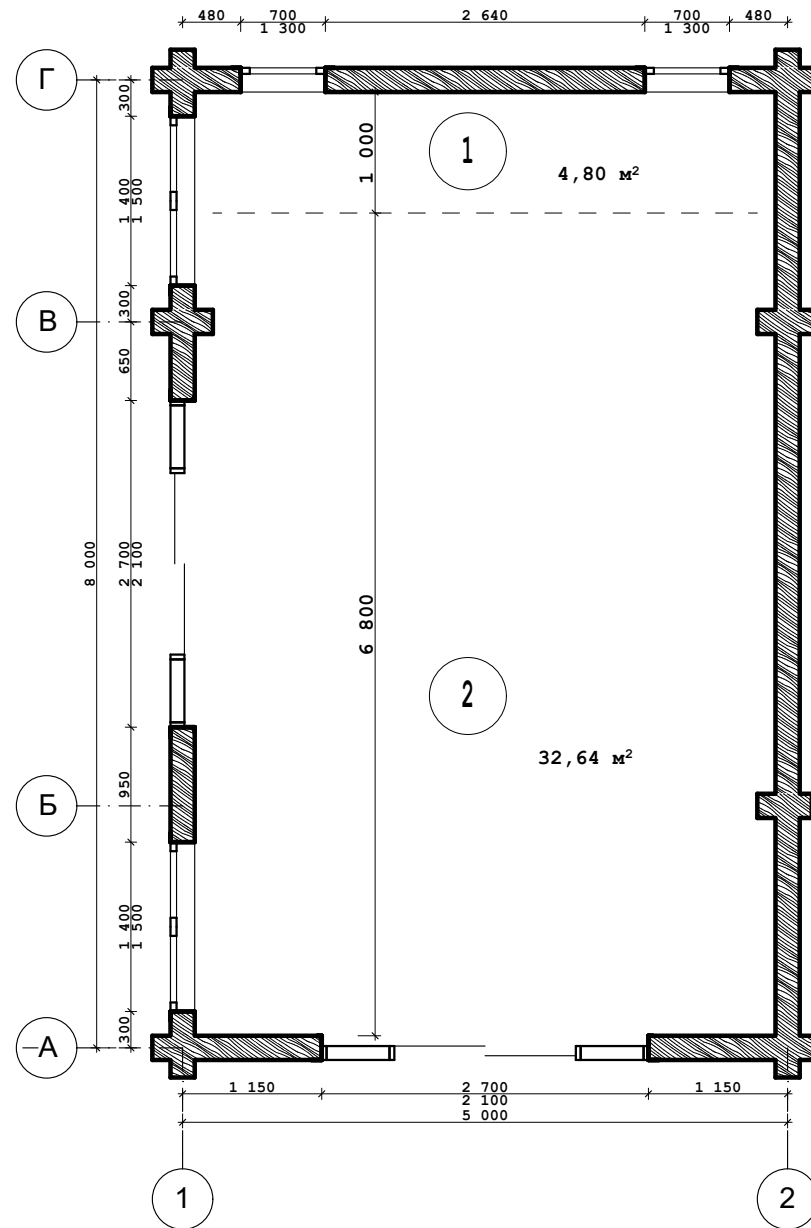
				АР 30.03.19	Стадия	Лист	Листов
Выполнил	Потапов В.А.			Беседка	АР	7	14
Проверил	Кравцов В.М.						
ГАП	Мельник С.С.			Фасад А-Г	"АПК-Содействие"		

Фасад Г-А



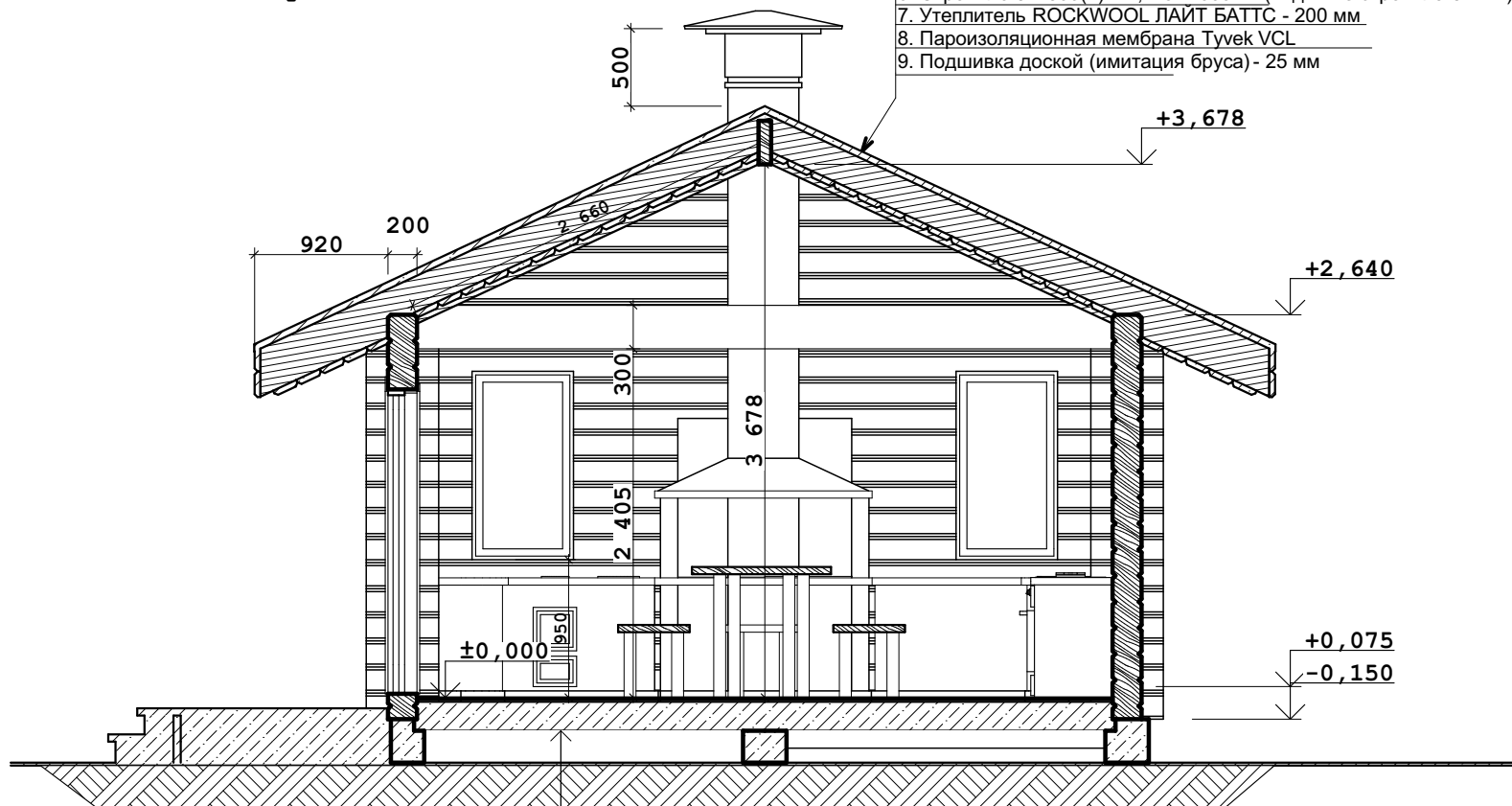
				АР 30.03.19	Стадия	Лист	Листов
Выполнил	Потапов В.А.			Беседка	АР	8	14
Проверил	Кравцов В.М.						
ГАП	Мельник С.С.			Фасад Г-А	"АПК-Содействие"		

Кладочный план



				АР 30.03.19	Стадия	Лист	Листов
Выполнил	Потапов В.А			Беседка	АР	9	14
Проверил	Кравцов В.М						
ГАП	Мельник С.С						
				Кладочный план	"АПК-Содействие"		

Разрез 1-2



1. Покрытие - гибкая черепица RUFLEX
2. Плита OSB-3 - 12 мм
3. Обрешетка 50x20(h) мм, шаг 350 мм
4. Контрбрус 50x50 мм, постропильно
5. Диффузионная мембрана Tyvek
6. Стропило 87x300(h) мм, шаг 1000 мм (видимые стропила 87 мм)
7. Утеплитель ROCKWOOL ЛАЙТ БАТТС - 200 мм
8. Пароизоляционная мембрана Tyvek VCL
9. Подшивка доской (имитация бруса) - 25 мм

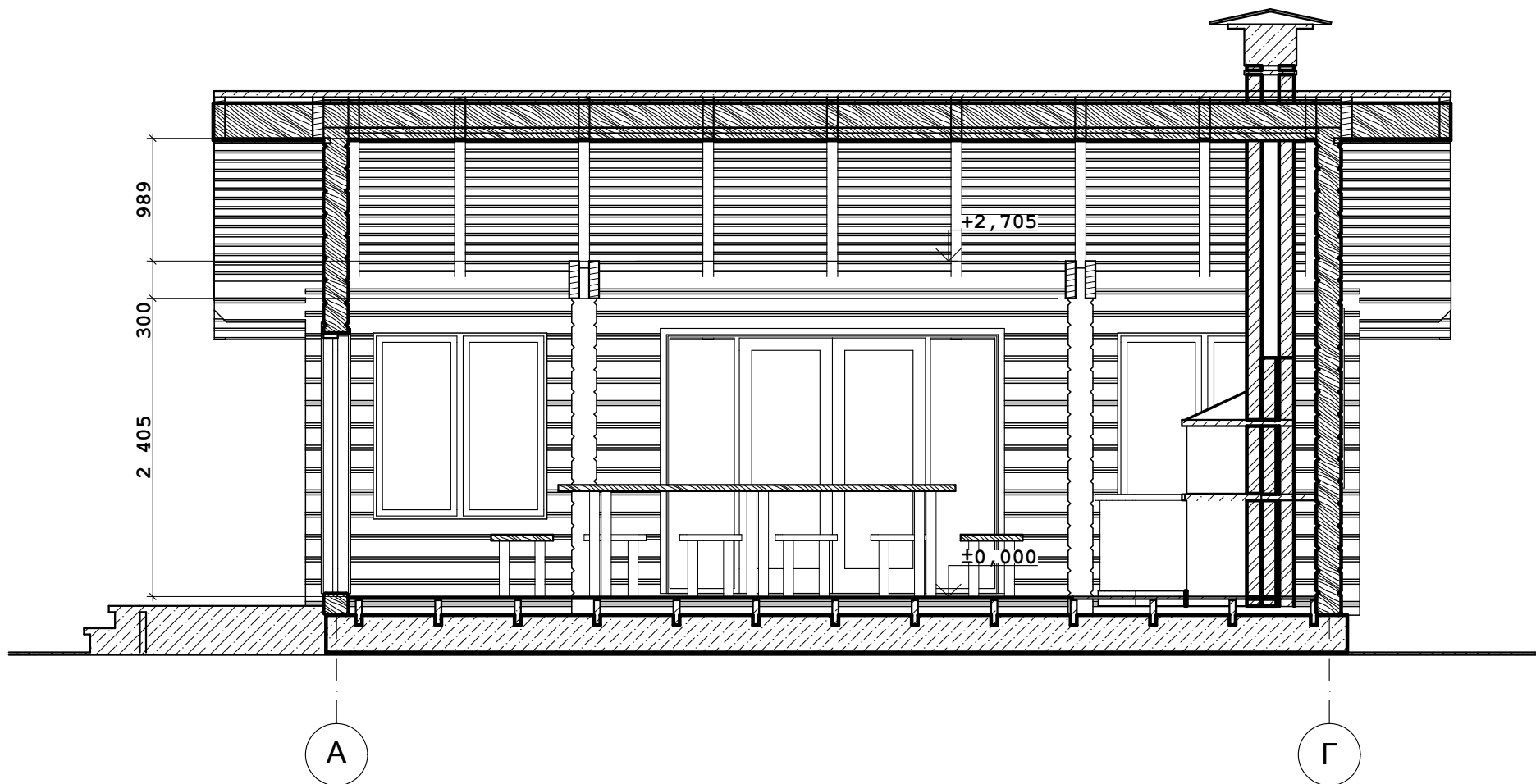
1. Покрытие - керамическая плитка - 10 мм
2. Плиточный клей - 10 мм
3. ГВЛ 10мм
4. Гидроизоляция
5. Фанера 18мм
6. Фанера 18мм
7. Балка перекрытия 200x50 (h) мм, шаг 640 мм
8. Утеплитель ROCKWOOL ЛАЙТ БАТТС - 150 мм
9. Плита OSB-3 - 9 мм
10. Подвечный оклад 150x50(h)

1

2

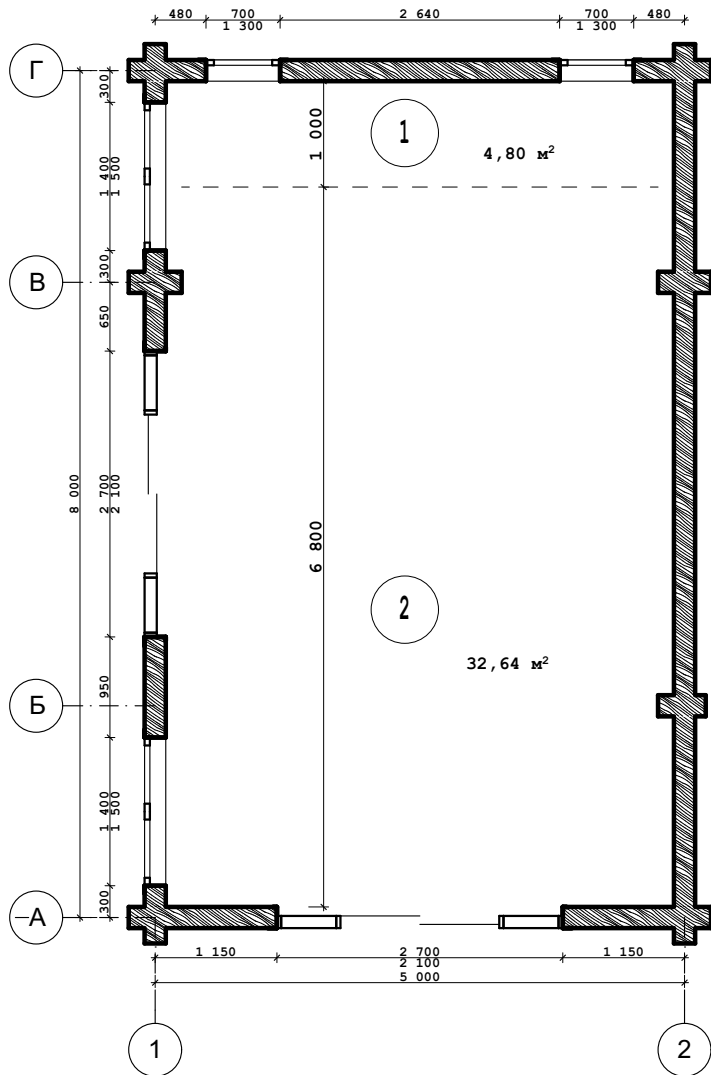
				АР 30.03.19	Стадия	Лист	Листов
Выполнил	Потапов В.А.			Беседка	АР	10	14
Проверил	Кравцов В.М.						
ГАП	Мельник С.С.						
				Разрез 1-2	"АПК-Содействие"		

Разрез А-Г



Смотреть вместе с листами 16,17

				АР 30.03.19	Стадия	Лист	Листов
Выполнил	Потапов В.А.			Беседка	АР	11	14
Проверил	Кравцов В.М.						
ГАП	Мельник С.С.						
				Разрез А-Г	"АПК-Содействие"		

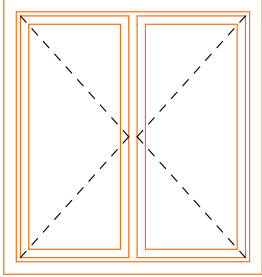
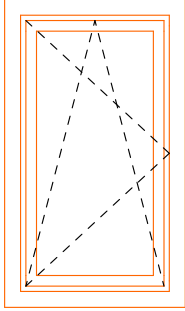
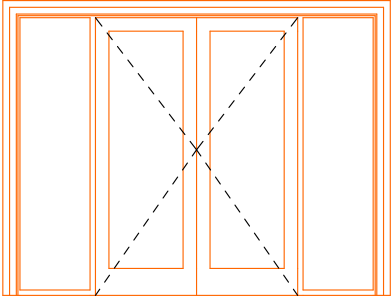


Экспликация полов

Номер помещ	Тип пола	Схема пола	Данные элементов пола (название, толщина, основа и т.п.), мм	Площадь м ²
1-й эт				
1	2	3	4	5
1	1		1. Покрытие - керамическая плитка - 10 мм 2. Плиточный клей - 10 мм 3. ГВЛ 10мм 4. Гидроизоляция 5. Выравнивающая стяжка 6. Бетонное основание	4,8
2	1		1. Покрытие - керамическая плитка - 10 мм 2. Плиточный клей - 10 мм 3. ГВЛ 10мм 4. Гидроизоляция 5. Фанера 18мм 6. Фанера 18мм 7. Балка перекрытия 200x50 (h) мм, шаг 640 мм 8. Утеплитель ROCKWOOL ЛАЙТ БАТТС - 100 мм 9. Плита OSB-3 - 9 мм 10. Подвешенный оклад 150x50(h)	32,6

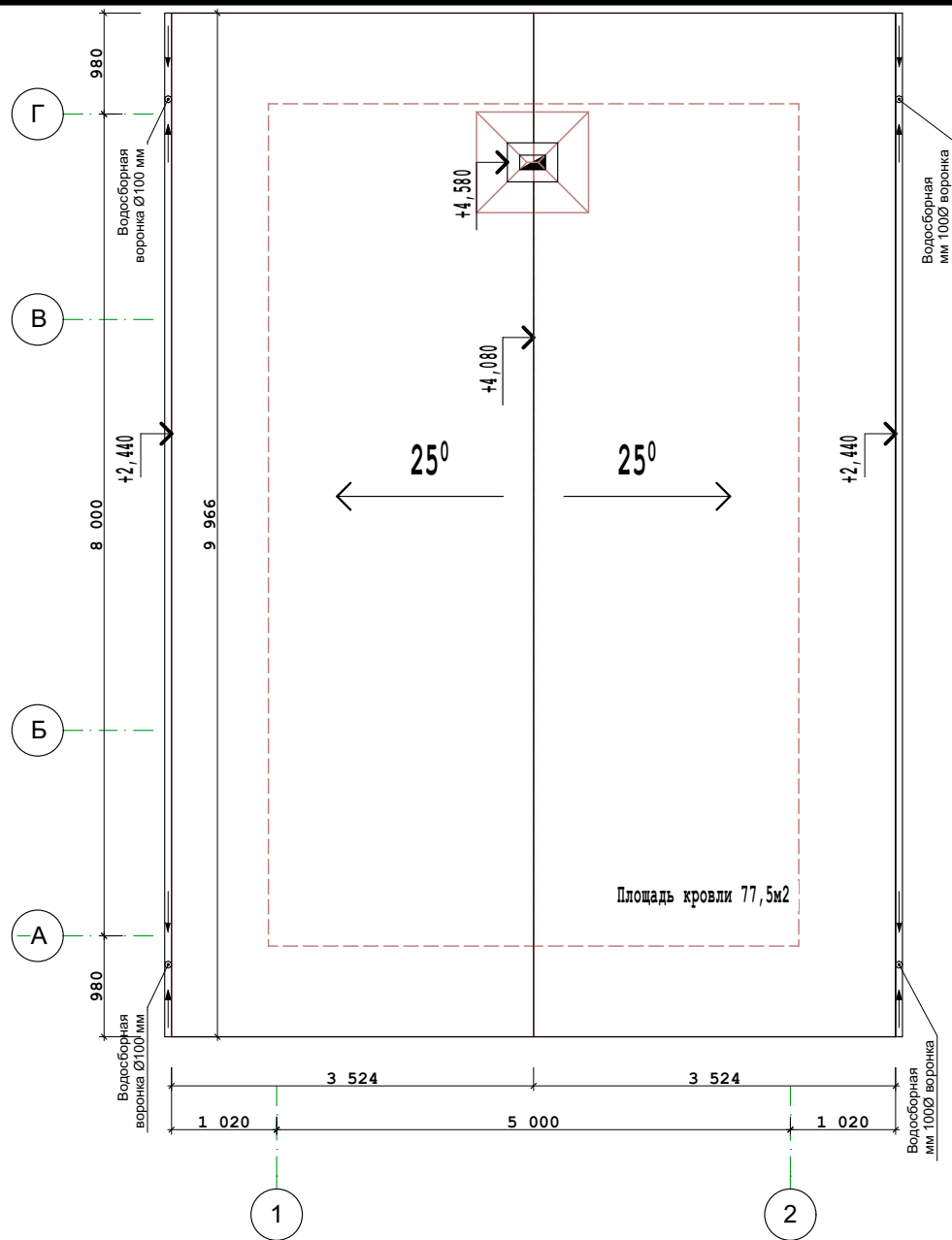
Выполнил	Потапов В.А.	АР 30.03.19	Стадия	Лист	Листов
Проверил	Кравцов В.М.	Беседка	АР	12	14
ГАП	Мельник С.С.	Экспликация полов	"АПК-Содействие"		

Заполнение проемов

Двустворчатое Окно 	Ширина 1 400 мм	2 шт.
	Высота 1 500 мм	
ОК 1		
Окно одностворчатое 	Ширина 700 мм	2 шт.
	Высота 1 300 мм	
ОК 2		
Раздвижная Дверь с Боковыми створками 	Шири... 2 700 мм	2 шт.
	Высота: 2 100 мм	
ДБ 1		

				АР 30.03.19	Стадия	Лист	Листов
Выполнил	Потапов В.А.			Беседка	АР	13	14
Проверил	Кравцов В.М.						
ГАП	Мельник С.С.						
				Заполнение проемов	"АПК-Содействие"		

План кровли



				АР 30.03.19	Стадия	Лист	Листов
Выполнил	Потапов В.А			Беседка	АР	14	14
Проверил	Кравцов В.М						
ГАП	Мельник С.С						
				План кровли	"АПК-Содействие"		